

## ОПИСАНИЕ МЕСТОПОЛОЖЕНИЯ ГРАНИЦ

Публичный сервитут для размещения объекта электросетевого хозяйства "Воздушная линия 35 кВ Еткуль - Печенкино 1-цепная опора 1-21 (Литер 21Л)"

(наименование объекта, местоположение границ которого описано (далее - объект))

### Раздел 1

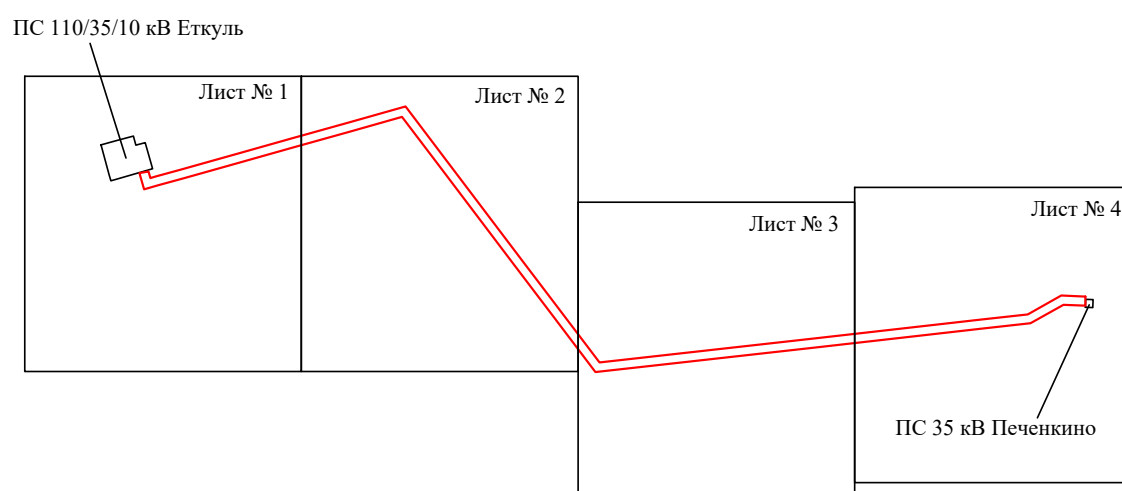
Сведения об объекте		
№ п/п	Характеристики объекта	Описание характеристик
1	2	3
1	Местоположение объекта	Челябинская область, Еткульский район
2	Площадь объекта +/- величина погрешности определения площади (Р+/- Дельта Р)	108564 кв.м ± 91 кв.м
3	Иные характеристики объекта	Публичный сервитут для размещения объекта электросетевого хозяйства "Воздушная линия 35 кВ Еткуль - Печенкино 1-цепная опора 1-21 (Литер 21Л)" на срок 49 лет

## Раздел 2

Сведения о местоположении границ объекта					
1. Система координат <u>МСК-74, зона 2</u>					
2. Сведения о характерных точках границ объекта					
Обозначение характерных точек границ	Координаты, м		Метод определения координат характерной точки	Средняя квадратическая погрешность положения характерной точки (M <sub>t</sub> ), м	Описание обозначения точки на местности (при наличии)
	X	Y			
1	2	3	4	5	6
1	570960.16	2333403.91	Метод спутниковых геодезических измерений (определений)	0.10	—
2	570938.56	2333409.97	Метод спутниковых геодезических измерений (определений)	0.10	—
3	570943.64	2333428.08	Метод спутниковых геодезических измерений (определений)	0.10	—
4	570966.09	2333508.19	Метод спутниковых геодезических измерений (определений)	0.10	—
5	571017.68	2333692.21	Метод спутниковых геодезических измерений (определений)	0.10	—
6	571068.98	2333875.21	Метод спутниковых геодезических измерений (определений)	0.10	—
7	571120.15	2334057.74	Метод спутниковых геодезических измерений (определений)	0.10	—
8	571175.01	2334253.43	Метод спутниковых геодезических измерений (определений)	0.10	—
9	571003.51	2334383.53	Метод спутниковых геодезических измерений (определений)	0.10	—
10	570839.63	2334507.86	Метод спутниковых геодезических измерений (определений)	0.10	—
11	570671.88	2334635.12	Метод спутниковых геодезических измерений (определений)	0.10	—
12	570509.51	2334758.30	Метод спутниковых геодезических измерений (определений)	0.10	—
13	570328.88	2334895.33	Метод спутниковых геодезических измерений (определений)	0.10	—
14	570348.00	2335065.74	Метод спутниковых геодезических измерений (определений)	0.10	—
15	570368.06	2335244.56	Метод спутниковых геодезических измерений (определений)	0.10	—
16	570388.12	2335423.33	Метод спутниковых геодезических измерений (определений)	0.10	—
17	570408.20	2335602.27	Метод спутниковых геодезических измерений (определений)	0.10	—
18	570428.85	2335786.31	Метод спутниковых геодезических измерений (определений)	0.10	—
19	570449.54	2335970.67	Метод спутниковых геодезических измерений (определений)	0.10	—
20	570470.14	2336154.27	Метод спутниковых геодезических измерений (определений)	0.10	—
21	570487.75	2336311.16	Метод спутниковых геодезических измерений (определений)	0.10	—
22	570549.96	2336421.92	Метод спутниковых геодезических измерений (определений)	0.10	—
23	570546.61	2336502.12	Метод спутниковых геодезических измерений (определений)	0.10	—
24	570516.58	2336502.07	Метод спутниковых геодезических измерений (определений)	0.10	—
25	570519.63	2336429.19	Метод спутниковых геодезических измерений (определений)	0.10	—
26	570458.61	2336320.55	Метод спутниковых геодезических измерений (определений)	0.10	—
27	570440.33	2336157.62	Метод спутниковых геодезических измерений (определений)	0.10	—
28	570419.73	2335974.01	Метод спутниковых геодезических измерений (определений)	0.10	—
29	570399.04	2335789.66	Метод спутниковых геодезических измерений (определений)	0.10	—
30	570378.39	2335605.61	Метод спутниковых геодезических измерений (определений)	0.10	—
31	570358.31	2335426.68	Метод спутниковых геодезических измерений (определений)	0.10	—
32	570338.25	2335247.90	Метод спутниковых геодезических измерений (определений)	0.10	—
33	570318.19	2335069.09	Метод спутниковых геодезических измерений (определений)	0.10	—
34	570297.16	2334881.74	Метод спутниковых геодезических измерений (определений)	0.10	—
35	570491.38	2334734.40	Метод спутниковых геодезических измерений (определений)	0.10	—
36	570653.74	2334611.22	Метод спутниковых геодезических измерений (определений)	0.10	—
37	570821.50	2334483.96	Метод спутниковых геодезических измерений (определений)	0.10	—
38	570985.37	2334359.63	Метод спутниковых геодезических измерений (определений)	0.10	—
39	571140.61	2334241.86	Метод спутниковых геодезических измерений (определений)	0.10	—
40	571091.26	2334065.84	Метод спутниковых геодезических измерений (определений)	0.10	—
41	571040.10	2333883.31	Метод спутниковых геодезических измерений (определений)	0.10	—
42	570988.80	2333700.31	Метод спутниковых геодезических измерений (определений)	0.10	—
43	570937.21	2333516.29	Метод спутниковых геодезических измерений (определений)	0.10	—
44	570914.75	2333436.18	Метод спутниковых геодезических измерений (определений)	0.10	—
45	570901.57	2333389.18	Метод спутниковых геодезических измерений (определений)	0.10	—
46	570955.12	2333374.17	Метод спутниковых геодезических измерений (определений)	0.10	—
1	570960.16	2333403.91	Метод спутниковых геодезических измерений (определений)	0.10	—

3. Сведения о характерных точках части (частей) границы объекта					
Обозначение характерных точек части границы	Координаты, м		Метод определения координат характерной точки	Средняя квадратическая погрешность положения характерной точки ( $M_t$ ), м	Описание обозначения точки на местности (при наличии)
	X	Y			
1	2	3	4	5	6
–	–	–	–	–	–

## Схема расположения границ публичного сервитута объекта



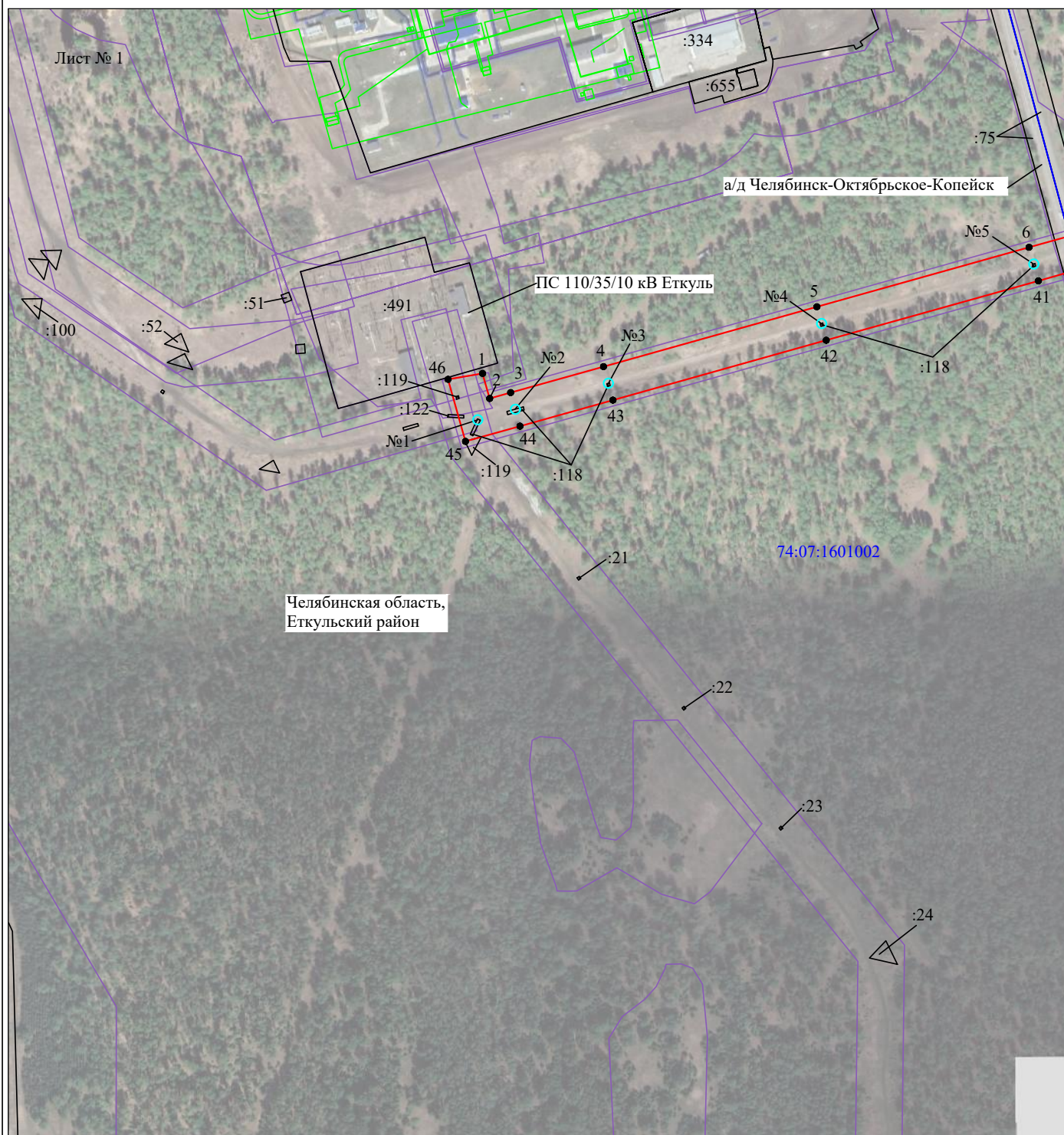
Масштаб 1:25000

Используемые условные знаки и обозначения:

№1

- - номер опоры
- - граница публичного сервитута
- - граница кадастрового деления
- - граница населенного пункта, муниципального образования
- - граница земельного участка, имеющегося в ЕГРН
- - граница ОКС, имеющаяся в ЕГРН
- - граница охранной зоны, имеющейся в ЕГРН
- 74:07:0202118:34 - кадастровый номер земельного участка, имеющегося в ЕГРН
- 74:07:0202118 - номер кадастрового квартала
- 1 • - обозначение характерных точек границ

# Схема расположения границ публичного сервитута объекта



Масштаб 1:5000

Используемые условные знаки и обозначения:

- |  |   |
|--|---|
| №1                                     | - номер опоры   |
| <span style="color: red;">—</span>     | - граница публичного сервитута                            |
| <span style="color: blue;">—</span>    | - граница кадастрового деления                            |
| <span style="color: magenta;">—</span> | - граница населенного пункта, муниципального образования  |
| <span style="color: black;">—</span>   | - граница земельного участка, имеющегося в ЕГРН           |
| <span style="color: green;">—</span>   | - граница ОКС, имеющаяся в ЕГРН                           |
| <span style="color: purple;">—</span>  | - граница охранной зоны, имеющейся в ЕГРН                 |
| 74:07:0202118:34                       | - кадастровый номер земельного участка, имеющегося в ЕГРН |
| 74:07:0202118                          | - номер кадастрового квартала                             |
| 1 •                                    | - обозначение характерных точек границ                    |



# Схема расположения границ публичного сервитута объекта

Лист № 2



Масштаб 1:5000

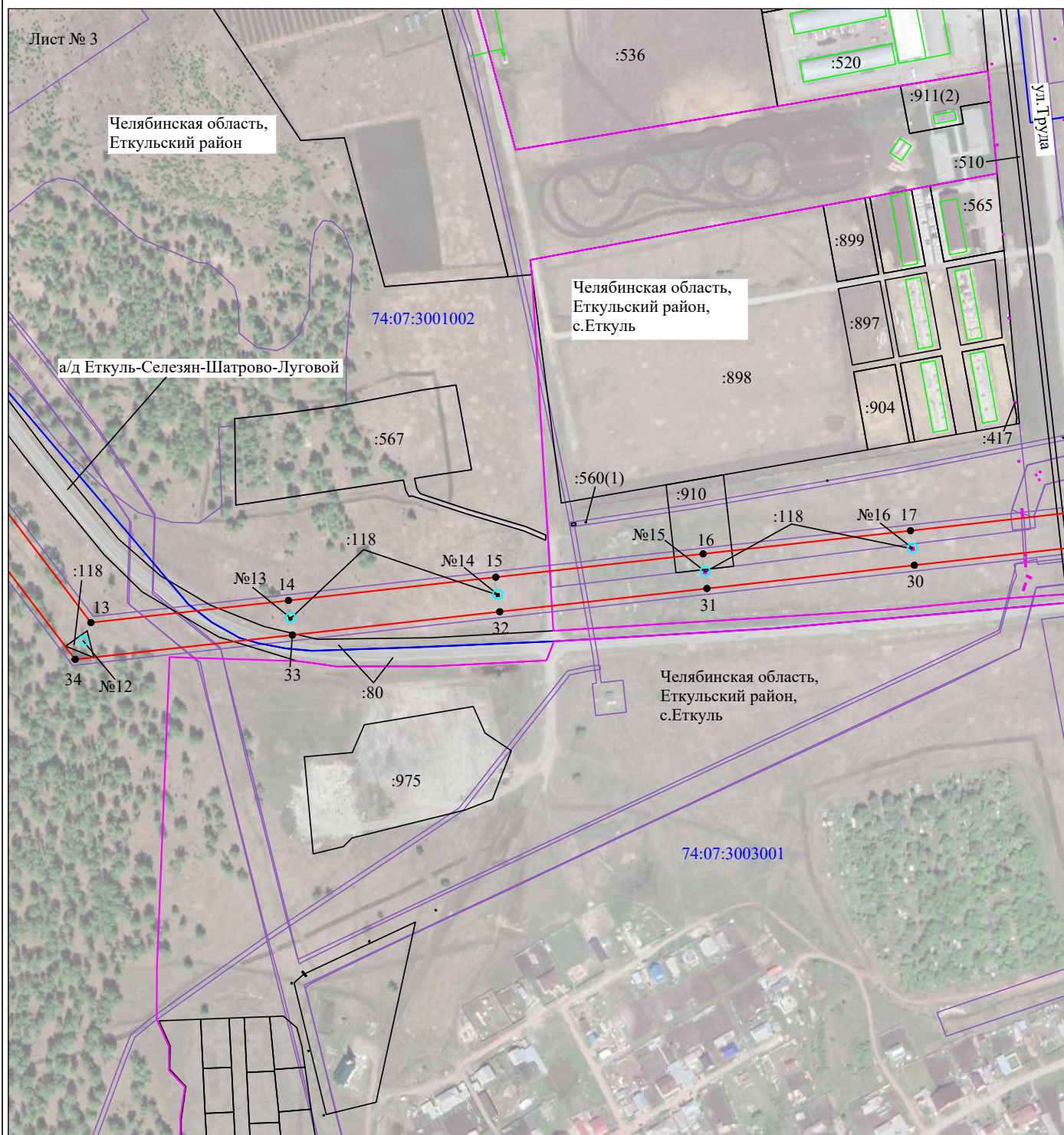
Используемые условные знаки и обозначения:

№1

- номер опоры
- граница публичного сервитута
- граница кадастрового деления
- граница населенного пункта, муниципального образования
- граница земельного участка, имеющегося в ЕГРН
- граница ОКС, имеющаяся в ЕГРН
- граница охранной зоны, имеющейся в ЕГРН
- 74:07:0202118:34 - кадастровый номер земельного участка, имеющегося в ЕГРН
- 74:07:0202118 - номер кадастрового квартала
- 1 • - обозначение характерных точек границ



# Схема расположения границ публичного сервитута объекта



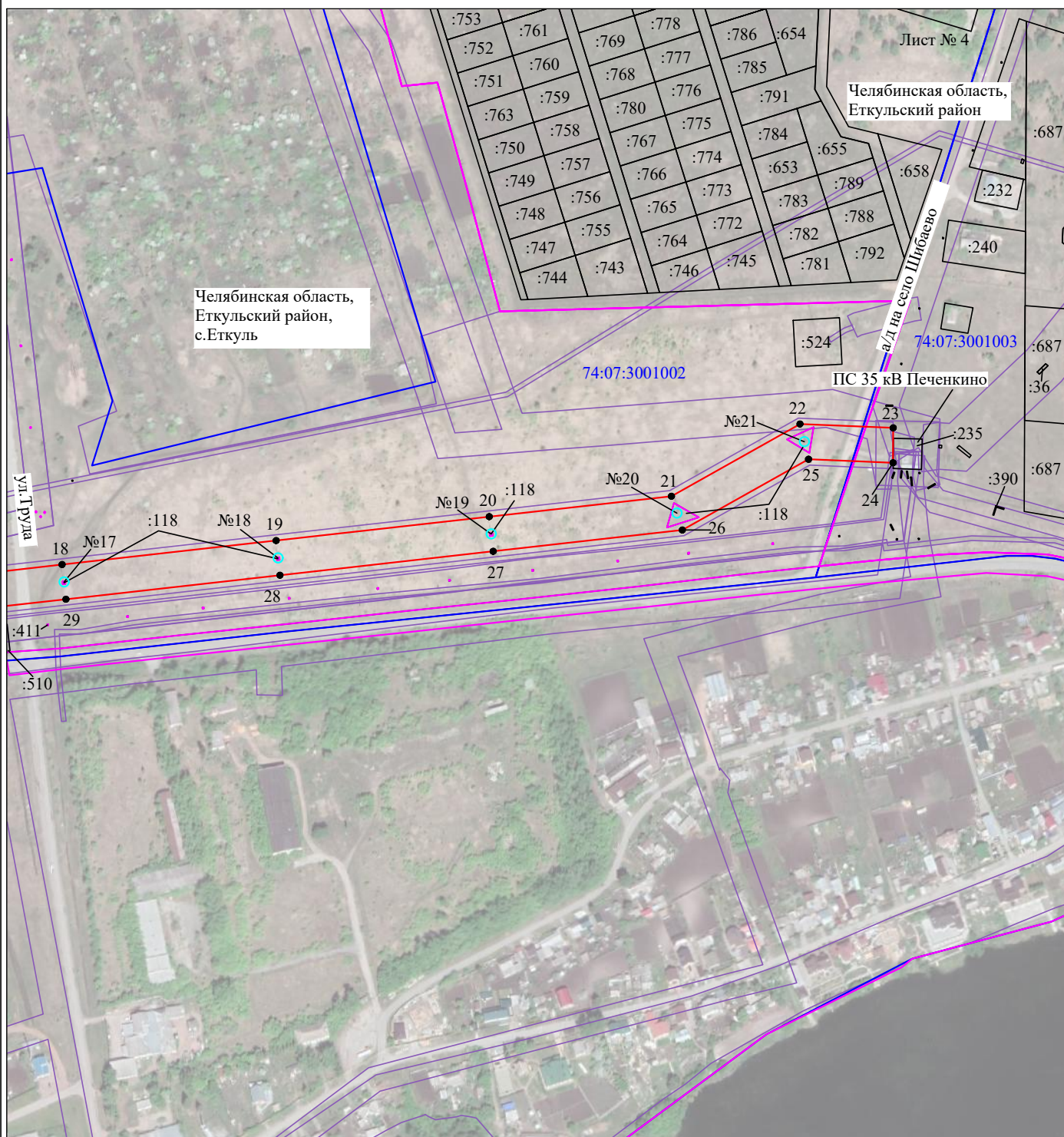
Используемые условные знаки и обозначения:

№1

- номер опоры
- граница публичного сервитута
- граница кадастрового деления
- граница населенного пункта, муниципального образования
- граница земельного участка, имеющегося в ЕГРН
- граница ОКС, имеющаяся в ЕГРН
- граница охранной зоны, имеющейся в ЕГРН
- 74:07:0202118:34 - кадастровый номер земельного участка, имеющегося в ЕГРН
- 74:07:0202118 - номер кадастрового квартала
- 1 - обозначение характерных точек границ



## Схема расположения границ публичного сервитута объекта



Масштаб 1:5000

Используемые условные знаки и обозначения:

№1

- номер опоры
- граница публичного сервитута
- граница кадастрового деления
- граница населенного пункта, муниципального образования
- граница земельного участка, имеющегося в ЕГРН
- граница ОКС, имеющаяся в ЕГРН
- граница охранной зоны, имеющейся в ЕГРН
- 74:07:0202118:34 - кадастровый номер земельного участка, имеющегося в ЕГРН
- 74:07:0202118 - номер кадастрового квартала
- 1 • - обозначение характерных точек границ